

おなかとおしりと、あたらしい出会いと。

# い3は

特集

## 緩和ケアのこと

スタッフFile／おしえて先生  
ミンナノマチ／連携病院紹介  
タカノdeゴハン／患者支援センター

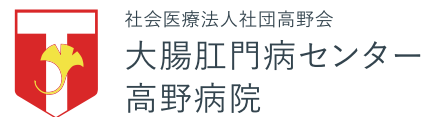


I R O H A  
2020 SUMMER TAKE FREE

社会医療法人社団高野会 大腸肛門病センター高野病院 広報誌いろは VOL.2 2020年6月5日発行

当院は、大腸肛門の急性期・専門病院として  
専門的な治療を実践しています。

[www.takano-hospital.jp](http://www.takano-hospital.jp)



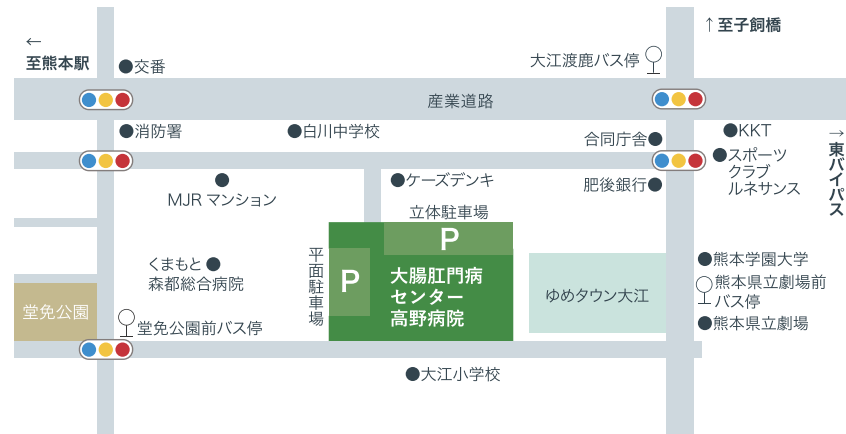
社会医療法人社団高野会  
大腸肛門病センター  
高野病院

**診療科目**  
肛門内科／肛門外科／内科／消化器内科／外科／消化器外科  
大腸・肛門リハビリテーション科／心療内科／泌尿器科

**診療受付時間**  
月曜日～金曜日 8:30～11:30 13:30～16:30  
土曜日 8:30～11:30  
日曜・祝日 8:30～11:30 (消化器外科・肛門科)

○消化器外科・肛門科は年中無休  
○心療内科／ストーマ外来／女性専用外来は  
完全予約制となっております。

〒862-0971 熊本市中央区大江3丁目2番55号  
TEL 096-320-6500 FAX 096-320-6555



WEB予約  
【初診の方へ】

WEB予約をしていただくと  
診察の待ち時間が短くなります。  
ぜひご利用ください。  
※特定の診療料を除く



患者支援  
センター

当院の患者支援センターは、  
大腸や肛門の病気などで悩む  
全ての方への無料相談窓口です。  
当院2階にございます。

TEL 096-206-3330(直通)  
FAX 096-206-7555  
MAIL [sien@takano-hospital.jp](mailto:sien@takano-hospital.jp)  
(対面相談)月～金 9:00～16:30  
(土・日・祝および年末年始を除く)

# 緩和ケア

「緩和ケア？」  
言葉は知っているけど詳しくは知らないという人が多くいらっしゃいます。  
日本人の2人に1人がかかるといわれているがん。そのがんと密接に関りのある緩和ケアをご紹介します。

## 【緩和ケアとは】

### がんが診断された時から「緩和ケア」を始めることが大切

「緩和ケア」というと、「がんの終末期に受けるもの」というイメージを持っている方も多いと思います。

そうではなく緩和ケアは、がん治療の初期段階から、がんによる心と身体の苦痛を和らげ、自分らしい生活を送れるようにするケアのことです。

「緩和ケア」と聞くと「治療ができなくなってから受けるもの」

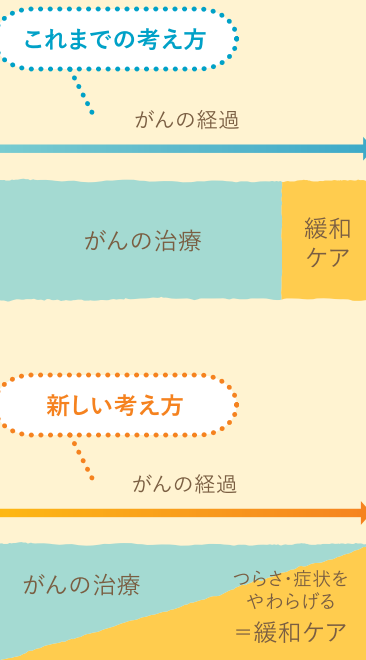
「症状が悪くなって亡くなる前に受けるもの」というイメージを持っている方も多いと思います。

実はそうではありません。

がん治療の初期段階から、がんによる心と身体の苦痛を和らげ、自分らしい生活を送れるようにするケアのことです。

がんの「緩和ケア」は、「がん患者とその家族」に対して

「がんが診断されたその時から」切れ目なく行うものです。



さいき やすみつ

佐伯 泰慎

副院長  
消化器外科部長  
地域医療連携部長  
がん診療センター長

当院の緩和ケア病棟は「断らない緩和ケア病棟」を合言葉に、がん治療中で多様な症状でお困りの方から終末期の患者様まで様々な方々にご利用いただいております。

がんにより、痛み・吐き気・息苦しさ等の様々な身体症状や精神的苦痛を和らげるだけでなく、ご家族の心理的・社会的な苦しみを和らげ、生活の質を向上し患者さんとご家族が大切な時間を過ごしていただけるようお手伝いしたいと考えております。

緩和ケア  
入院相談

完全予約制

面談日 月曜日・水曜日(14:00、15:00)／金曜日(14:00)

電話 096-320-6500(代表)

担当 相川(あいかわ)／廣松(ひろまつ)

※「緩和ケア入院相談の件で」とお申し付けください。

※面談日以外でも調整可能は日がございますので、お電話にてご相談ください。

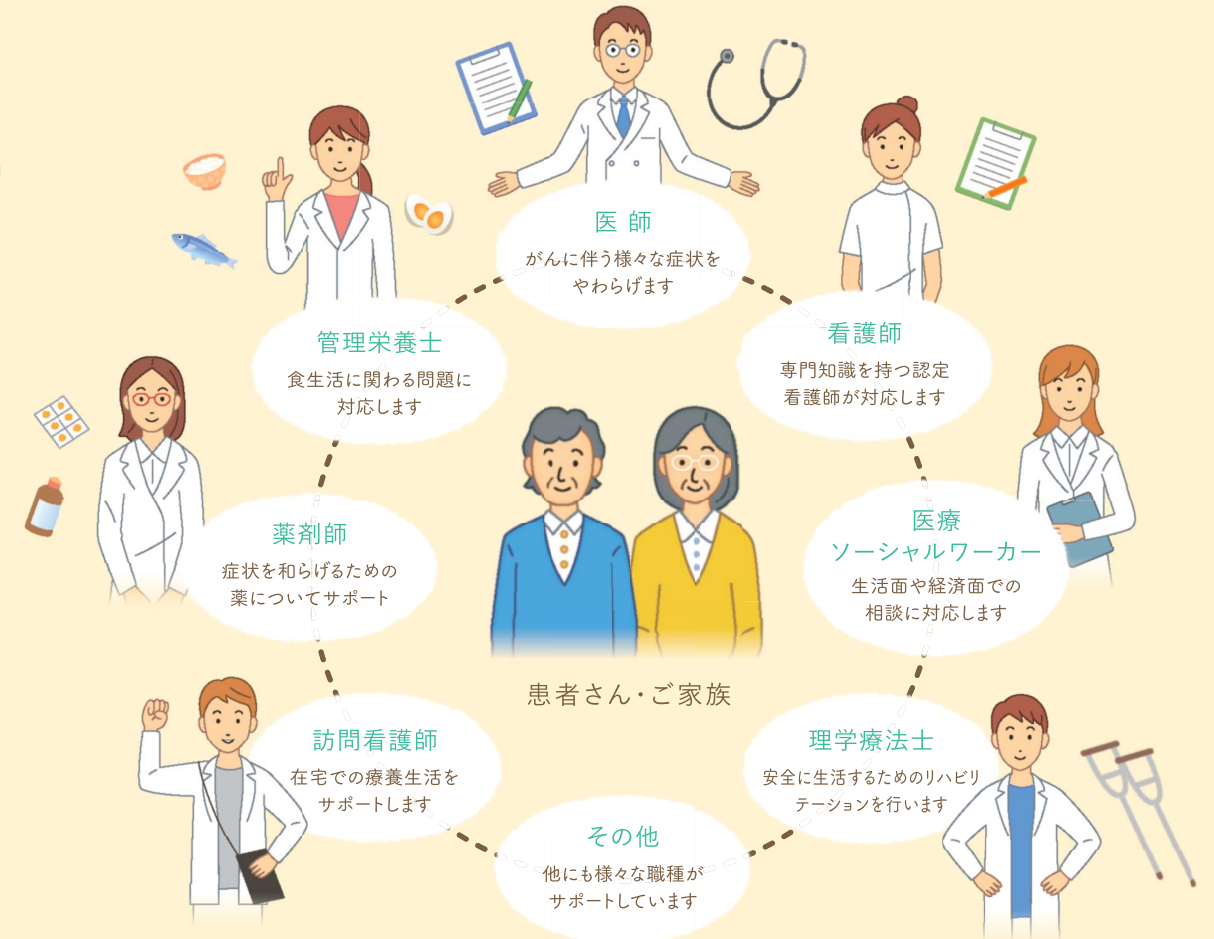
※見学は随時受け付けておりますのでお電話にてご予約ください。

## 【協力して支えます】

### チームカンファレンスで情報共有

多職種が集まるチームカンファレンスでは患者さんの情報を共有して治療の方向性を検討し、患者さんご家族がより良い時間を過ごせるように意見交換をしています。

医師を中心に多職種が協力して、患者さんの身体と心の痛み・不安を軽減できる様に支えます。



## 【全てのがんの緩和ケアへ】

### 当院の緩和ケア病棟では、大腸がんだけでなく

「全てのがんの緩和ケア」を行っています。

緩和ケア病棟は様々な利用方法があります。

- ① がんによる心と身体の苦痛を和らげる
- ② レスパイト入院
- ③ 在宅療養へ移行するための準備（短期入院）

がん終末期の緩和ケアのみならず、院内の各部門、在宅サービス、かかりつけ医との連携を密にしながら、在宅緩和ケアの拠点としてのニーズにも応えています。

### ② レスパイト入院とは

介護される方の病気やけが、出産などご家族の事情で在宅での生活が困難になった場合の一時的な受け入れを「レスパイト入院」といいます。そのような方を支援するため、緩和ケア病棟に短期間、入院していただけます。在宅療養の継続へつながるようお手伝いさせていただきます。







# STAFF

スタッフファイル Vol.2

# File

Name: **丸田 佐知子**  
まるた さちこ

Department: **薬局**

病院の医薬品に関することに全てに関わっています。当院は開院当初からチーム医療を実践しており、他の職種と協力して、安全・適正な医療の提供を行っています。

### どんな仕事をしていますか？

大きく分けて外来業務と病棟業務に分けられます。外来業務は病院で使用する医薬品の購入や管理、処方箋のチェックと患者様への交付、医薬品の調剤（医薬品の取り揃えや、粉薬の調合、高カロリー輸液の無菌調製、抗がん剤の調製など）、薬に関するデータの入力を行います。病棟業務は、入院中の患者様への配薬、飲み合わせや副作用のチェックなど業務は多岐に渡ります。

### 仕事をする上で心がけていることは？

まずは、間違いの無いよう、確実に業務を行うことが第一です。医療は日々進歩しています。自分の知識や経験だけでなく、色々な書物や専門誌を調べて最新の情報を提供するようにしています。研究会や勉強会にも参加し、他の施設の薬剤師とも情報交換をしています。時にはテレビの情報番組で、患者の皆さんがどのようなことに興味を持たれているか、勉強することもあります。

### 仕事の魅力・やりがいを教えてください。

患者様や周りのスタッフから薬の専門家として意見を求められたり、頼られたりすることにやりがいを感じます。難しい病状の方への対応に難渋することもあります。そこから得られた経験を、次に活かすようにしています。

### 患者さんへメッセージ

今の世の中、テレビやインターネットなどから色々な情報が入ってきます。中には偏った情報もあるようです。薬のことで迷ったり、お困りのことがあれば遠慮なくお尋ねください。

個人的には映画鑑賞が好きです。学生時代は、黒澤映画のオールナイト上映会で5作品を一気に観たことも。そちらの方面も情報発信していきたいです。

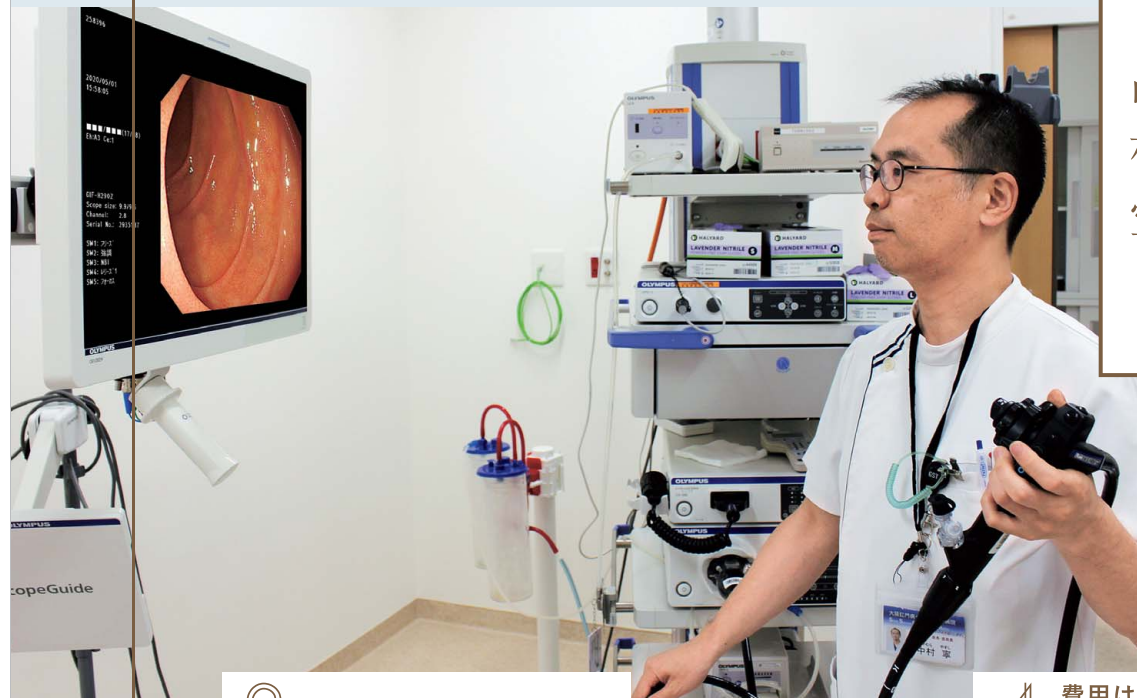
# Let me know Q&A

## 1 大腸内視鏡検査ってどんな検査？

大腸内視鏡検査は肛門から、軟らかい内視鏡(カメラ)を入れて、大腸全体(小腸の一部まで)を観察する精密な検査方法です。この検査によって、大腸がん、大腸ポリープ、大腸憩室症、炎症性腸疾患などの大腸、直腸の疾患を検索します。病変が見つかった場合には色素をまいたり、拡大して病変表面の模様を観察したり、より詳細な診断を行います。一部の組織をかじり取って顕微鏡の詳しい検査(病理検査)を行う場合もあります。小さなポリープは見つかったその場で治療まで行います(大きさ、形などによって後日入院での治療となることもあります)。検査は、まず大腸の一番奥の盲腸まで挿入し、徐々に肛門側へ抜きながら観察を行っていきます。検査は10~20分程度の短時間で終わります。大腸内にお通じが残っていると検査ができません。検査前日には検査食(便の残渣がでにくい内容)を食べていただき、当日は腸管洗浄液という薬を飲んでいただき腸の中をきれいにした状態で、検査を行います。便が出て綺麗になるまでには数時間かかります。

## 2 どんな場合に検査をうけたら良いですか？

症状として肛門からの出血(血便)、まっ黒な便(タール便)、持続する下痢、便秘、腹痛などがある方は検査を受けましょう。また40歳以上の方は、厚生労働省が推奨する「大腸がん検診」の対象となる年齢です。便潜血検査でなんらかの異常が見つかった場合は、必ず精密検査として大腸内視鏡検査をうけましょう。



医師 **中村 寧**  
なかむら やすし

【専攻領域】消化器外科/肛門科/一般外科  
 医長・医局長、内視鏡センター長

# おしえて先生

## 3 検査は苦しくないですか？

観察の際には腸をガスで膨らませるため、お腹が張って気分が悪くなるといった症状がみられる場合がありますが、検査中に適宜空気を抜くことで改善します。(当院では空気よりも吸収が早い炭酸ガスを使用して検査を行っています。) 曲がりくねった腸管の中をカメラを進めて行く際、曲がり強いところはどうしてもカメラを押さなければいけないところがあります。大腸は伸ばされると痛みが出るため、極力伸ばさないように腸管を短縮・直線化しながら入れていきます。経験豊富な医師が慎重に検査を行っておりますので安心して検査をお受けください。以前にお腹の手術や炎症を起こして癒着をきたしている方や、生理的に非常に長い腸の方の場合など、痛みがどうしても出てしまうことがあります。無理な挿入は出血や穿孔といった合併症の原因ともなりますので、強い痛みがある場合はスタッフに伝えてください。検査時の苦痛をなるべく減らす目的で鎮静剤や痛み止めを使用して検査する施設が多く、当院でも使用して検査を行っています。(必須ではありません。希望しない場合はスタッフに伝えてください。)

## 4 費用はどのくらいかかりますか？

なんらかの症状があって検査を行う場合は保険診療対象となります。

- ①特に異常が見当たらず、観察のみで終わった場合は、3割負担で6,000円程度。
- ②炎症や潰瘍などが見つかり、病理検査を行った場合は、3割負担で1~2万円弱。
- ③切除の方がよいと思われるポリープが見つかって、ポリープ切除術による治療まで行った場合は、3割負担で2~3万円。

「特に症状はないけれど心配だから検査を受けたい」という方は、検診目的となるため自費診療になります。検診や人間ドッグと同じ扱いです。



# ミンナ / マチ

GOURMET

## 日替わりランチ

730円

10食  
限定

栄養士がカロリー・栄養バランスなどにこだわって作った日替わりメニューです。人気の為、先着順でなくなり次第終了とさせていただきます。



高野病院 6Fにある  
パノラマカフェにて地域の方向けに  
ランチ提供を行っています。

今や『健康食』は私たちの生活に欠かせないもの。そこで、食物繊維の多い食事を地域の方にも是非という思いで、管理栄養士が考案した『日替わりランチ』を10食限定でご用意しています。

主食はJA鹿本より直送の低農薬『2分搗米』を使用し、お野菜などをふんだんに使った栄養バランスのとれた、手作り料理です。その他にも、ハンバーグランチやカレーライスなどの定番メニューも好評です。

高野病院の1F中央エレベータで6Fまで上がれば、すぐそこにあります。天気の良い日は阿蘇山が一望できます。ゆったりと景色を眺めながら、美味しいランチはいかがですか？

### Data

熊本市中央区大江3-2-55 大腸肛門病センター高野病院  
TEL 096-320-6500  
営業 月～金 11:00～15:00(ラストオーダー14:30)  
定休日 土日、祝日、年末年始

## 6F パノラマカフェ



## 【連携病院】 めいごぼし 明午橋内科クリニック

心和む環境での専門性を生かした  
肝臓や胃腸の診療を目指します。

願台校区、藤崎宮近隣にある総合内科・消化器内科クリニックの当院は、高野病院から上通方向に徒歩圏内です。そのため当院での大腸検査後の患者様を入院治療頂いたり、緩和治療の研修会や看護技術見学会にお誘いいただいたり、迅速に誠意をもってご対応頂く高野病院は大変心強い存在です。

当院、明午橋(めいごぼし)内科クリニックは三つを診療の柱にしています。一つ目は「とりあえず聞きに行ってみようか」の町の保健

室、二つ目は心和む環境での専門性を生かした肝臓や胃腸の診察・検査、三つめは往診や学校医の活動により地元に着着し地域に貢献します。

おいでいただいた皆様は心と体を軽くしてお帰りいただくことが私たちの喜びであり、健康をサポートすることが私たち自身の成長であると考えます。今後も高野病院と緊密に連携頂き、地域の皆様との橋渡しをするような役割ができれば幸いです。



森下 祐子 院長

### 👤 院長

- 森下 祐子  
・総合内科専門医  
・消化器病専門医  
・肝臓専門医  
・消化器内視鏡専門医

### 📋 診療科目

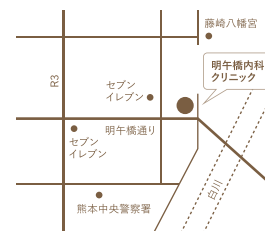
内科 / 消化器内科 / 放射線科

### 🕒 診療時間

9:00～12:30  
14:30～18:00  
休診 / 水・土午後、日・祝

### 📍 住所・電話

熊本市中央区南千反畑町15-40  
TEL 096-353-5500





# 新型コロナウイルス感染症 当院の対策について

当院では、患者さんに安心してがん治療をお受けいただけるよう、院内でのマスクの着用や検温、面会中止などのご協力をお願いしております。

## 【ご来院される方へ】



- **マスク着用必須**をお願いしております。マスクの着用が無い場合、ご来院をお断りすることがございます。
- 入り口を正面玄関のみとし、すべての方に**体温測定と手指消毒**をお願いしております。
- 熱があるかた、一週間以内に風邪症状があったかたは、お車等でお待ちいただき、他の患者様と接触を最小限にするため**専用の診察室で個別に対応**いたします。

## 【ご面会について】



- 入院患者さまへの**ご面会は全面禁止**とさせていただきます。
- 必要不可欠な入院物品などは、共用ラウンジでの受け渡しにご協力ください。

## 【職員について】



- **出勤時に検温**を行い、発熱者や風邪症状などがある職員は就労を控えさせていただきます。
- 出勤者は**全員マスク**を着用し、効果的な**手指衛生を徹底**しています。
- 染症対策マニュアルを配備し、統一した意識と対策を講じて感染防止に努めています。
- 会議等は開催を厳選し、**少人数・短時間・十分な換気**を義務付けています。
- 感染リスクが高い行動※を禁止し、不遵守と判断した場合、就労を控えさせていただきます。

※海外渡航、特定警戒都道府県への移動、「3つの密」に当たる行動

To:

通院中または、  
症状のある患者さんへ

自己判断で受診を控えることなくご来院ください。  
ご心配な点がございましたら、  
病院スタッフまでご遠慮なくご相談ください。



高野病院  
ホームページ

※2020年5月21日現在の情報です。最新の情報は、当院ホームページをご確認ください。

# D O C T O R T A B L E

診療科		月	火	水	木	金	土	日
肛門科	午前	辻 順行 担当医	辻 順行 桑原 大作	高野 正博 辻 順行 桑原 大作	高野 正博 辻 順行 中村 寧	深見 賢作 担当医	辻 順行 (第3週) 伊禮 靖苗 (第1週)	担当医
	午後	久野 三朗	高野 正太	桑原 大作 瀧田 博隆	中村 寧 田淵 聡 辻 順行	深見 賢作 錦織 英知	—	—
消化器外科	午前	山田 一隆 田中 正文 佐伯 泰慎	福永 光子 伊禮 靖苗	山田 一隆 佐伯 泰慎	伊禮 靖苗 担当医	山田 一隆 佐伯 泰慎 担当医	担当医	担当医
	午後	田中 正文 佐伯 泰慎	福永 光子	佐伯 泰慎	—	佐伯 泰慎	—	—
消化器内科	午前	松井 敏幸	野崎 良一	高野 正太 (第2・4週) 田淵 聡 (第1・3・5週)	野崎 良一 松井 敏幸	桑原 大作 (第1・3・5週) 錦織 英知 (第2・4週)	担当医	—
	午後	—	—	—	—	—	—	—
大腸肛門機能科	午前	高野 正太	高野 正太 (排便機能外来)	高野 正博	高野 正博	高野 正太	担当医	担当医
	午後	—	—	—	—	—	—	—
心療内科 完全予約制	午前	小林 伸行	—	小林 伸行	小林 伸行	小林 伸行	小林 伸行	—
	午後	—	—	—	—	—	—	—
泌尿器科	午前	高野 信一	高野 信一	高野 信一	—	高野 信一	高野 信一	—
	午後	—	—	—	—	—	—	—
女性専用外来 完全予約制	午前	—	—	—	—	—	伊禮 靖苗 (第1週) 辻 順行 (第3週)	—
	午後	—	—	—	辻 順行	—	—	—

※お電話でご予約ください。TEL 096-320-6508 ※第1・3土曜日は心療内科は休診となります

●毎週木曜日 受付 13:30~16:30 ●土曜日2回 受付 9:00~11:00 ※お電話でご予約ください。TEL 096-320-6600

# タカノ de ゴハン

Healthy and Nutritious

栄養士より

## 【キラキラ涼し気ムースゼリー】

色合いも鮮やかな紫陽花ムースのご紹介です。キラキラしたゼリーがとてもきれいです。白いムースに乗せることで更に色が映えます。湿度が高く、ジメジメした梅雨も元気に乗り切りましょう！

### 【栄養価(1人分)】

エネルギー	180kcal
たんぱく質	4.2g
脂質	9.1g
塩分	0.2g
食物繊維	0.2g

### 【材料(4人分)】

ムース	
水	30cc
粉ゼラチン	6g
生クリーム	80cc
プレーンヨーグルト	160g
グラニュー糖	40g
白ワイン	24g
レモン汁	少々
ミント	適量
ゼリー	
水	25cc
濃い紫 粉寒天	0.4g
薄い紫 砂糖	3g
ぶどうジュース	50cc
水	60cc
濃い紫 粉寒天	0.4g
薄い紫 砂糖	10g
ぶどうジュース	6cc

### 【作り方】

- (ムース)
- 1 粉ゼラチンを、水(30cc)に漬け、溶かしておく。
  - 2 生クリームの中に、半量のグラニュー糖(20g)を加えながら角が立つ手前までしっかり混ぜる。
  - 3 別の容器にヨーグルトを入れ、その中に残り半分のグラニュー糖(20g)を入れ、しっかり混ぜる。



# ムースゼリー 紫陽花 #02

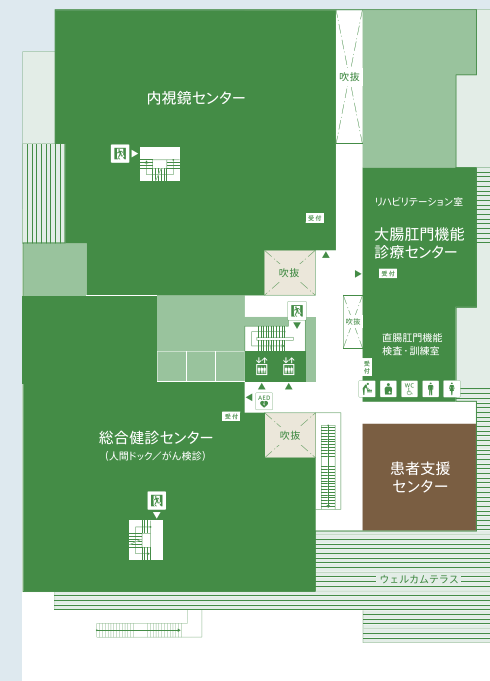
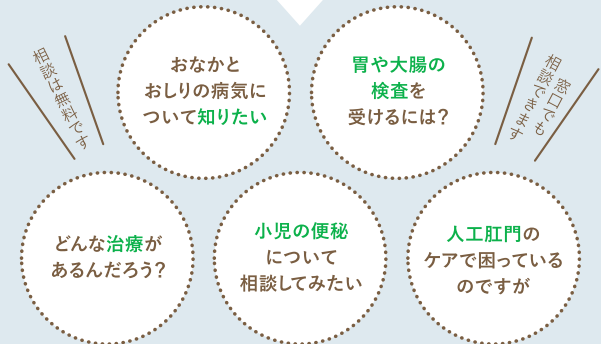
HEALTHY LIFE

## TOPICS

### 患者支援センターのご案内

大腸や肛門の病気などで悩む全ての方へ  
ひとりで悩まず、  
私たちと一緒に考えませんか？

当院の患者支援センターは、「大腸や肛門の病気など」で悩む全ての人々の相談窓口です。大腸肛門の専門病院として38年間蓄積した経験と知識であなたのお悩みに対応します。病気の治療、日常生活、治療と仕事や家事の両立などを、一緒に考え解決に向けて患者さま、ご家族のサポートをします。患者さまはもちろん、ご家族と一緒に考えていきます。ひとりで悩まず、お気軽にご相談ください。



FLOOR GUIDE 2F

お気軽にご相談ください

TEL 096-206-3330(直通)  
FAX 096-206-7555  
Mail sien@takano-hospital.jp  
月～金曜日 9:00～16:30  
(土・日・祝および年末年始を除く)

対面相談も行っています

月～金曜日 9:00～16:30  
(土・日・祝および年末年始を除く)  
熊本市中央区大江3丁目2番55号  
当院2階 患者支援センター

Information

1

患者支援センターは、地域の住民の方々への支援も行っています。

患者支援センターでは、上記の医療相談業務のほか地域住民への支援として地域包括支援センター「ささえり白川」と連携・協力して、地域の高齢者への支援を実施しています。大江地区で開催される各町内の高齢者のサロンや「土曜イオンみんなの広場」でのミニ講演会などに参加させていただいています。また地域包括交流会にも出席し、地域で高齢者に係る関係者の皆様と意見交換ができたことで医療・介護の連携の大切さや地域の方々とのネットワーク等を学ぶことができました。今後もさらに地域の住民の方々への支援を拡大し、継続していきたいと思っておりますのでよろしくお願いいたします。



医療相談の様子(健康づくりフォーラムinやまが)



「土曜イオンみんなの広場」



「土曜イオンみんなの広場」